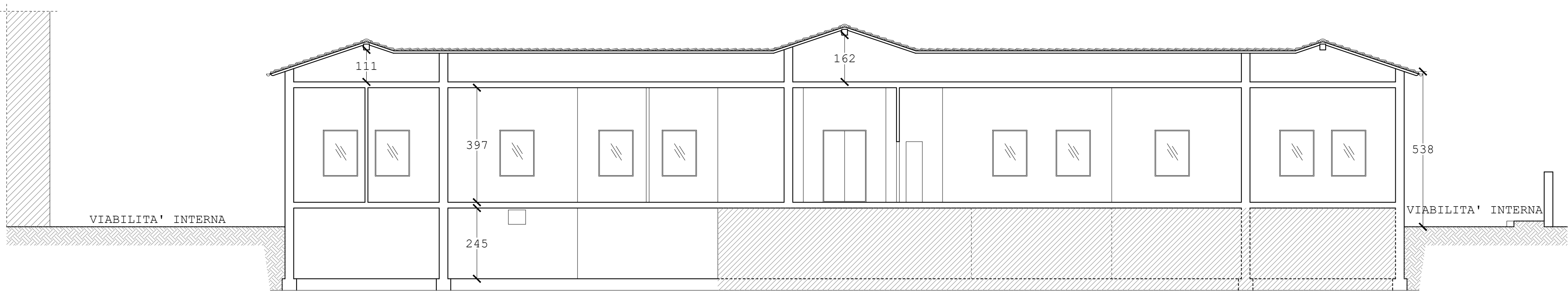
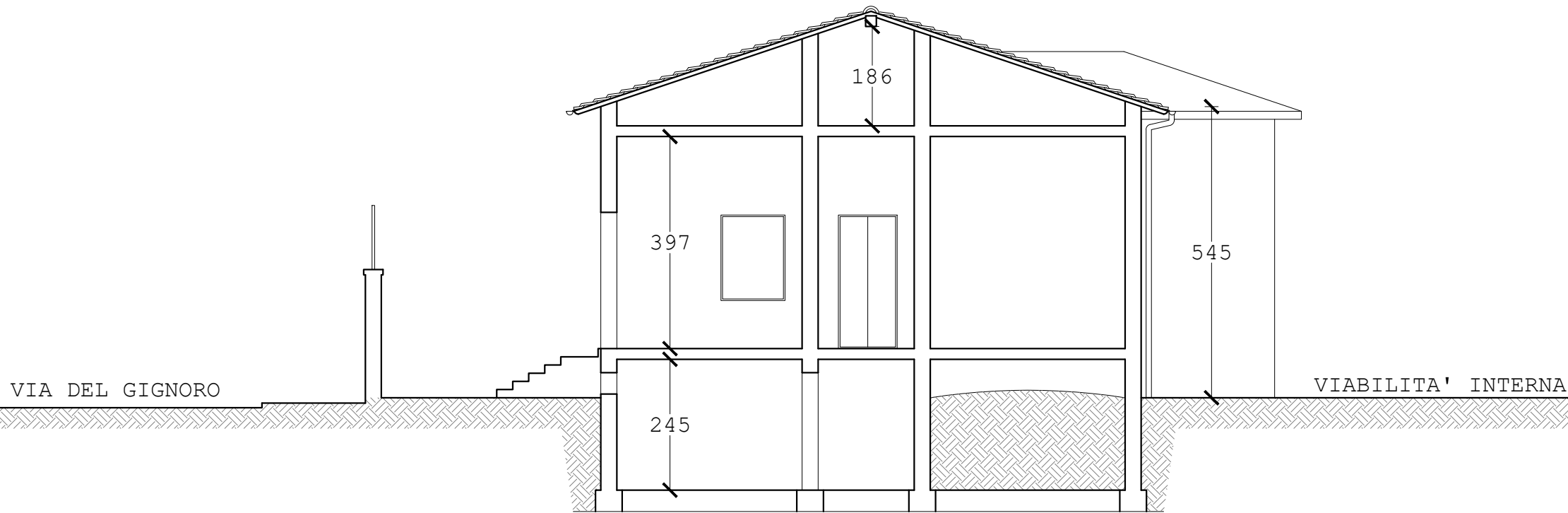


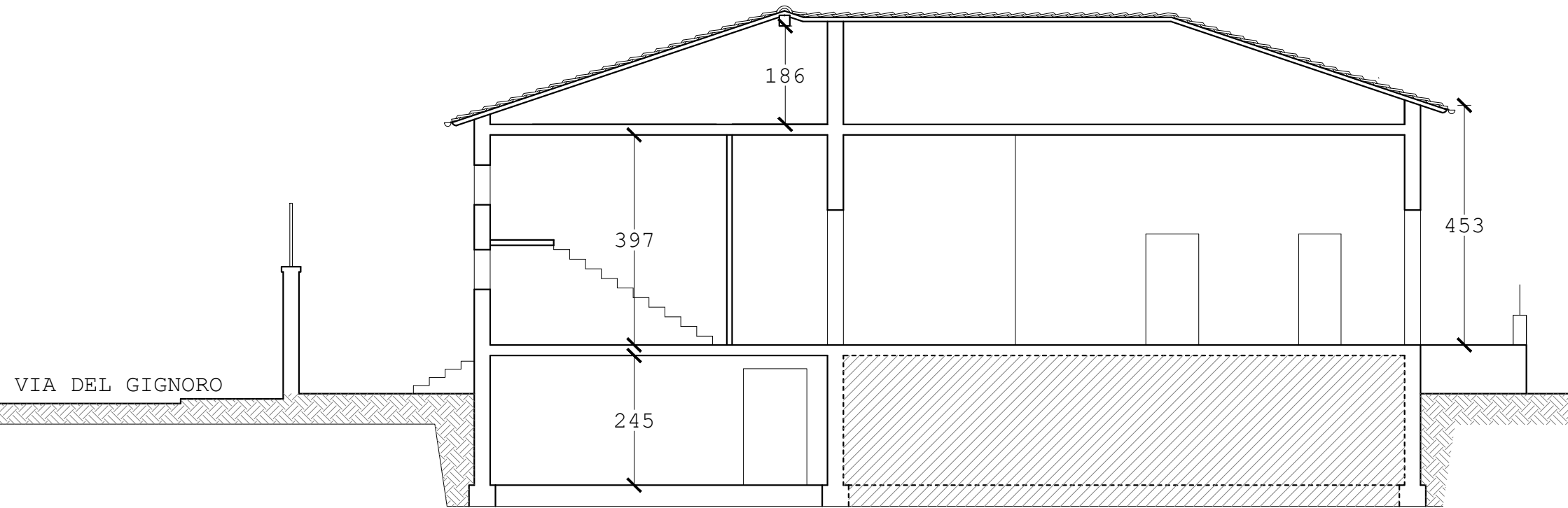
P. TERRA - scala 1:100




7 SEZ. C-C
SCALA 1:100



5 SEZ. A-A
SCALA 1:100



6 SEZ. B-B
SCALA 1:100

COMMITTENTE	FORZE OPERATIVE NORD 7° REPARTO INFRASTRUTTURE FIRENZE			
SOGGETTO REALIZZATORE	<div></div> <div>S2R s.r.l. Spin off dell'Università degli Studi di Firenze Sede: Viale Giovanni Amendola, 24 50121 Firenze - Italia info@s2r-sicurezza.it - s2r.ped@unifi.it - tel: 055 471460 UNI EN ISO 9001:2015 Data-Register S.p.A. Certificato n. IQ-1120-13</div>			
PROGETTO	FIRENZE Caserma PEROTTI Servizio di progettazione definitiva, esecutiva e coordinamento della sicurezza in fase di progettazione per i lavori di realizzazione nuova palazzina ad uso asilo nido in sostituzione della palazzina mensa unificata. E.F. 2021. Lettera Ordinativo n. 3LA080/2020 del 08/06/2021. CIG 861246816E			
PROGETTO DEFINITIVO				
UBICAZIONE	REGIONE	PROVINCIA	COMUNE	COORDINATE GEO.
	Toscana	Firenze	Firenze	43.7735° N 11.3003° E
ELABORATO	PROGETTO ARCHITETTONICO: RILIEVO STATO ATTUALE PIANTA PIANO TERRA E SEZIONI		TAV. N. AGG_01	CODICE ELABORATO C2133_PD_AR_EG_AGG01_rev00 SCALA: INDICATA
PROGETTISTI GENERALI E DIRETTORI TECNICI	PROG. E D.T.			D.T.
	Ing. Ph.D. Andrea Borghini	Ing. Ph.D. Emanuele Del Monte	Prof. Ing. Andrea Vignoli	
ALTRI PROGETTISTI	Prog. architettonica:		Arch. Francesco Vannucci	
	Prog. strutturale:		Ing. Michele Fredducci	
COORDINATORE SICUREZZA IN FASE DI PROGETTAZIONE E SUPPORTO ALLA PROGETTAZIONE	C.S.P.		SUPP. PROG.	
	Ing. Vidan Ilic		Ing. Ph.D. Alberto Ciavattone Ing. Matteo Blascone	
NOTE				
Rev.	Data	Redatto	Verificato	Approvato
00	12/09/2022	F. Vannucci	A. Ciavattone	A. Borghini

File: C2133_PD_AR_EG_rev00